

## EN Wi-Fi Smart Power strip Quick setup manual

### Description

1. On/off button
2. Reset button
3. On off indicator
4. Connection status indicator

### Use

1. Download and install the app "qnect home" from Apple App Store or Google Play Store on your mobile device.
2. Launch the app "qnect home".
3. Create a new account or log in to your existing account.
4. Create a location.
5. Tap "+" to add the device.
6. Select **Comfort > QN-WP03** from the list of products.
7. Plug in the smart extension socket.
  - If the status indicator does not flash: Press and hold the reset button for 6 seconds.
  - If the light flashes: Confirm in the app.
8. Confirm the Wi-Fi network and password.
9. Enter the device name.

**Note:** The device name will also be used by Amazon Alexa and Google Home.

### Safety

- To reduce risk of electric shock, this product should only be opened by an authorized technician when service is required.
- Disconnect the product from the mains and other equipment if a problem should occur.
- Read the manual carefully before use. Keep the manual for future reference.
- Only use the device for its intended purposes.
- Do not use the device if any part is damaged or defective. If the device is damaged or defective, replace the device immediately.
- The device is suitable for indoor use only. Do not use the device outdoors.
- Do not expose the product to water or moisture. Do not touch the device with wet hands.

### Warning!

- Do not use cleaning solvents or abrasives.
- Do not clean the inside of the device.
- Do not attempt to repair the device. If the device does not operate correctly, replace it with a new device.
- Clean the outside of the device using a soft, damp cloth.

### Support

- If you need further help visit [www.qnecthome.com](http://www.qnecthome.com)

## FR Wi-Fi Multiprise intelligente Guide de démarrage rapide

### Description

1. Bouton marche/arrêt
2. Bouton de réinitialisation
3. Indicateur marche/arrêt
4. Indicateur de statut de connexion

### Usage

1. Téléchargez et installez l'appli "qnect home" sur Apple App Store ou Google Play Store dans votre mobile.
2. Lancez l'appli "qnect home".
3. Créez un nouveau compte ou connectez-vous à votre compte existant.
4. Créer un lieu.
5. Touchez "+" pour ajouter l'appareil.
6. Sélectionnez **Confort > QN-WP03** dans la liste des produits.
  - Si l'indicateur de statut ne clignote pas : Appuyez sur le bouton de réinitialisation sans le relâcher pendant 6 secondes.
  - Si la lampe clignote : Confirmez l'app.
8. Confirmez le réseau Wi-Fi et le mot de passe.
9. Saisissez le nom d'appareil.

**Remarque :** Le nom de l'appareil est aussi utilisé par Amazon Alexa et Google Home.

### Sécurité

- Pour réduire le risque de choc électrique, ce produit doit être ouvert uniquement par un technicien qualifié si une réparation s'impose.
- Débranchez l'appareil et les autres équipements du secteur s'il y a un problème.
- Lisez attentivement le manuel avant usage. Conservez le manuel pour toute référence ultérieure.
- Utilisez l'appareil uniquement pour son usage prévu.
- N'utilisez pas l'appareil si une pièce quelconque est endommagée ou défectueuse. Si l'appareil est endommagé ou défectueux, remplacez-le immédiatement.
- L'appareil est conçu exclusivement pour une utilisation en intérieur. N'utilisez pas l'appareil à l'extérieur.
- N'exposez pas l'appareil à l'eau ou à l'humidité.
- Ne touchez pas le dispositif avec les mains mouillées.

### Avertissement !

- N'utilisez pas de solvants ni de produits abrasifs.
- Ne nettoyez pas l'intérieur de l'appareil.
- Ne tentez pas de réparer l'appareil. Si l'appareil fonctionne mal, remplacez-le par un neuf.
- Nettoyez l'extérieur de l'appareil avec un chiffon doux et humide.

### Support

- Si vous avez des commentaires, veuillez visiter [www.qnecthome.com](http://www.qnecthome.com)

## DE W-lan Smart-Steckdosenleiste Kurzanleitung

### Beschreibung

1. - 4 : Ein/Aus-Taste / Reset-Taste / Ein-/Aus-Anzeige / Verbindungsstatusanzeige

### Gebrauch

1. Laden Sie die App "qnect home" vom Apple App Store oder Google Play Store auf Ihr Mobilgerät herunter und installieren Sie sie.
2. Starten Sie die App "qnect home".
3. Erstellen Sie ein neues Konto oder melden Sie sich bei Ihrem bestehenden Konto an.
4. Erstelle einen Ort.
5. Tippen Sie auf "+", um das Gerät hinzuzufügen.
6. Wählen Sie **Komfort > QN-WP03** aus der Produktliste.
7. Stecken Sie den WLAN-Smart-Steckdosenleiste ein.
  - Wenn die Statusanzeige nicht blinkt: Drücken und halten Sie die Reset-Taste 6 Sekunden lang.
  - Wenn das Licht blinkt: Bestätigen Sie in der App.
8. Bestätigen Sie das Wi-Fi-Netzwerk und das Passwort.
9. Geben Sie den Gerätenamen ein.

**Hinweis:** Der Gerätename wird auch von Amazon Alexa und Google Home verwendet.

### Sicherheit

- Um die Gefahr eines elektrischen Schlags zu verringern, sollte dieses Produkt bei erforderlichen Servicearbeiten ausschließlich von einem autorisierten Techniker geöffnet werden.
- Bei Problemen trennen Sie das Gerät bitte von der Spannungsversorgung und von anderen Geräten.
- Lesen Sie die Bedienungsanleitung vor dem Gebrauch genau durch. Bitte bewahren Sie die Bedienungsanleitung zur späteren Bezugnahme auf.
- Verwenden Sie das Gerät nur bestimmungsgemäß.
- Verwenden Sie das Gerät nicht, falls ein Teil beschädigt oder defekt ist. Ist das Gerät beschädigt oder defekt, erneuern Sie es unverzüglich.
- Das Gerät eignet sich nur zur Verwendung in Innenräumen. Verwenden Sie das Gerät nicht im Freien.
- Setzen Sie das Gerät keinem Wasser und keiner Feuchtigkeit aus.
- Berühren Sie das Gerät nicht mit nassen Händen.

### Warnung!

- Verwenden Sie keine Lösungs- oder Scheuermittel.
- Reinigen Sie das Gerät nicht von innen.
- Versuchen Sie nicht, das Gerät zu reparieren. Falls das Gerät einwandfrei arbeitet, tauschen Sie es gegen ein neues aus.
- Reinigen Sie das Äußere des Geräts mit einem weichen feuchten Tuch.

### Hilfe

Wenn Sie weitere Hilfe benötigen, gehen Sie bitte auf [www.qnecthome.com](http://www.qnecthome.com)

## NL Wi-Fi Slimme stekkerdoos Verkorte handleiding

### Beschrijving

1. Aan/uit-knop
2. Resetknop
3. Aan/uit-indicator
4. Verbindingsstatusindicator

### Gebruik

1. Download en installeer de "qnect home" app uit de Apple App Store of Google Play Store op uw mobiele apparaat.
2. Activeer de "qnect home" app.
3. Maak een nieuw account aan of log in op uw bestaande account.
4. Maak een locatie aan.
5. Druk op "+" om het apparaat toe te voegen.
6. Selecteer **Comfort > QN-WP03** uit de productenlijst
7. Sluit de Slimme Wi-Fi-contactdoos aan.
  - Als de statusindicator niet knippert: Houd de resetknop 6 seconden ingedrukt.
  - Als de lamp knippert: Bevestig in de app.
8. Bevestig het wifi-netwerk en het wachtwoord.
9. Voer de naam van het apparaat in.

**Opmerking:** De naam van het apparaat zal ook door Amazon Alexa en Google Home worden gebruikt.

### Veiligheid

- Dit product mag voor onderhoud uitsluitend door een erkende technicus worden geopend om het risico op elektrische schokken te verkleinen.
- Koppel het product los van het stopcontact en van andere apparatuur als zich problemen voordoen.
- Lees voor gebruik de handleiding zorgvuldig door. Bewaar de handleiding voor latere raadpleging.
- Gebruik het apparaat uitsluitend voor de beoogde doeleinden.
- Gebruik het apparaat niet als een onderdeel beschadigd of defect is. Vervang een beschadigd of defect apparaat onmiddellijk.
- Het apparaat is uitsluitend geschikt voor gebruik binnenshuis. Gebruik het apparaat niet buitenshuis.
- Stel het product niet bloot aan water of vocht. Raak het apparaat niet met natte handen aan.

### Opgelet!

- Gebruik geen reinigingsmiddelen of schuurmiddelen.
- Reinig niet de binnenzijde van het apparaat.
- Probeer het apparaat niet te repareren. Indien het apparaat niet juist werkt, vervang het dan door een nieuw apparaat.
- Reinig de buitenzijde van het apparaat met een zachte, vochtige doek.

### Ondersteuning

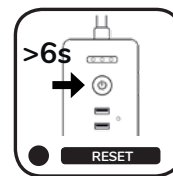
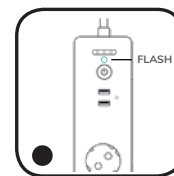
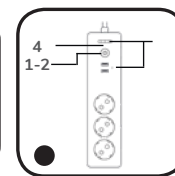
- Voor meer hulp ga naar [www.qnecthome.com](http://www.qnecthome.com)

qnect

Art. 414000105  
QN-WP03

Input voltage 100 - 240 VAC [50/60Hz]  
Power plug Schuko / Type F (CEE 7/7)  
Max. power output 3600W - 16A

Frequency range 2400 - 2482.5 MHz  
Antenna gain : 3dBi  
Max. radio transmit power 20 dBm



## ES Tira de alimentación inteligente Wi-Fi

### Guía de inicio rápido

#### Descripción

1. Botón de encendido/apagado
2. Botón de reinicio
3. Indicador de encendido/apagado
4. Indicador de estado de conexión

#### Uso

1. Descargue e instale la aplicación "qnect home" de Apple App Store o Google Play Store en su dispositivo móvil.
2. Ejecute la aplicación "qnect home".
3. Cree una cuenta nueva o inicie sesión en su cuenta existente.
4. Crear una ubicación.
5. Toque "+" para agregar el dispositivo.
6. Seleccione **Comodidad > QN-WP03** de la lista de productos.
7. Enchufe el Regleta Wi-Fi Inteligente.
  - Si el indicador de estado no parpadea: Pulse y mantenga pulsado el botón de reinicio durante 6 segundos.
  - Si la luz parpadea: Confirme en la aplicación.
8. Confirme la red Wi-Fi y la contraseña.
9. Introduzca el nombre del dispositivo.

**Nota:** El nombre del dispositivo también será utilizado por Amazon Alexa y Google Home.

#### Seguridad

- Para reducir el peligro de descarga eléctrica, este producto sólo debería abrirlo un técnico autorizado cuando necesite reparación.
- Desconecte el producto de la toma de corriente y de los otros equipos si ocurriera algún problema.
- Lea el manual detenidamente antes del uso. Conserve el manual en caso de futura necesidad.
- Utilice el dispositivo únicamente para su uso previsto.
- No utilice el dispositivo si alguna pieza ha sufrido daños o tiene un defecto. Si el dispositivo ha sufrido daños o tiene un defecto, sustitúyalo inmediatamente.
- El dispositivo sólo es apto para uso en interiores. No utilice el dispositivo en exteriores.
- No exponga el producto al agua ni a la humedad. No toque el dispositivo con las manos húmedas.

#### ¡Advertencia!

- No utilice disolventes de limpieza ni productos abrasivos.
- No limpie el interior del dispositivo.
- No intente reparar el dispositivo. Si el dispositivo no funciona correctamente, sustitúyalo por uno nuevo.
- Limpie el exterior del dispositivo con un paño suave humedecido.

#### Apoyo

- Si necesita ayuda adicional, visite [www.qnecthome.com](http://www.qnecthome.com)

## IT Wi-Fi Presa multipla intelligenti

### Guida rapida

#### Descrizione

1. Pulsante di accensione/spengimento
2. Pulsante di reset
3. Indicatore di accensione/spengimento
4. Indicatore dello stato di connessione

#### Uso

1. Scaricare e installare l'app "qnect home" da Apple App Store o Google Play Store sul dispositivo mobile.
2. Avviare l'app "qnect home".
3. Creare un nuovo account o accedere all'account esistente.
4. Creare una posizione.
5. Toccare "+" per aggiungere il dispositivo.
6. Selezionare **Comfort > QN-WP03** dall'elenco dei prodotti.
7. Inserire la Prolunga Multipresa Smart Wi-Fi.
  - Se l'indicatore di stato non lampeggia: Tenere premuto il pulsante di reset per 6 secondi.
  - Se la spia lampeggia: Confermare nell'app.
8. Confermare rete e password Wi-Fi.
9. Immettere il nome del dispositivo.

**Nota:** Il nome del dispositivo sarà usato anche da Amazon Alexa e Google Home.

#### Sicurezza

- Per ridurre il rischio di scosse elettriche, il presente prodotto deve essere aperto solo da un tecnico autorizzato, nel caso sia necessario ripararlo.
- Scollegare il prodotto dall'alimentazione e da altri apparecchi se dovesse esserci un problema.
- Leggere il manuale con attenzione prima dell'uso. Conservare il manuale per riferimenti futuri.
- Utilizzare il dispositivo solo per gli scopi previsti.
- Non utilizzare il dispositivo se presenta parti difettose. Se il dispositivo è danneggiato o difettoso, sostituirlo immediatamente.
- Questo dispositivo è adatto solo per uso in ambienti interni. Non utilizzare il dispositivo all'aperto.
- Non esporre il prodotto ad acqua o umidità.
- Non toccare il dispositivo con le mani bagnate.

#### Attenzione!

- Non utilizzare solventi detergenti o abrasivi.
- Non pulire l'interno del dispositivo.
- Non cercare di riparare il dispositivo. Se il dispositivo non funziona correttamente, sostituirlo con uno nuovo.
- Pulire l'esterno del dispositivo con un panno morbido e umido.

#### Assistenza

- Per ulteriore assistenza visitare il sito [www.qnecthome.com](http://www.qnecthome.com)

## PT Barra de energia inteligente Wi-Fi

### Guia de iniciação rápida

#### Descrição

1. -4 : Botão de ligar/desligar / Botão de repor / Indicador de ligado/desligado / Indicador de estado da ligação

#### Utilização

1. Transfira e instale a aplicação "qnect home" da Apple App Store ou da Google Play Store no seu dispositivo móvel.
2. Inicie a aplicação "qnect home".
3. Crie uma nova conta ou inicie sessão na conta que já possui.
4. Criar um local.
5. Toque em "+" para adicionar o dispositivo.
6. Selecione **Conforto > QN-WP03** na lista de produtos.
7. Instale a Extensão de Tomada Wi-Fi Inteligente.
  - Se o indicador de estado não piscar: Prima e mantenha o botão de reposição premido durante 6 segundos.
  - Se a luz piscar: Confirme na aplicação.
8. Confirme a rede Wi-Fi e a palavra-passe.
9. Introduza o nome do dispositivo.

**Nota:** O nome do dispositivo também será utilizado pela Amazon Alexa e Google Home.

#### Segurança

- Quando necessitar de reparação e para reduzir o risco de choque elétrico, este produto deve apenas ser aberto por um técnico autorizado.
- Desligue o produto da tomada de alimentação e outro equipamento se ocorrer um problema.
- Leia atentamente o manual de instruções antes de utilizar. Guarde o manual para consulta futura.
- Utilize o dispositivo apenas para a finalidade a que se destina.
- Não utilize o dispositivo caso tenha alguma peça danificada ou com defeito. Se o dispositivo estiver danificado ou tenha defeito, substitua imediatamente o dispositivo.
- O dispositivo destina-se apenas a utilização no interior. Não utilize o dispositivo no exterior.
- Não exponha o produto à água ou humidade.
- Não utilize o dispositivo com as mãos húmidas.

#### Aviso!

- Não utilize solventes de limpeza ou produtos abrasivos.
- Não limpe o interior do dispositivo.
- Não tente reparar o dispositivo. Se o dispositivo não funcionar corretamente, substitua-o por um dispositivo novo.
- Limpe o exterior do dispositivo utilizando um pano húmido macio.

#### Suporte

Se necessitar de ajuda adicional, por favor visite [www.qnecthome.com](http://www.qnecthome.com)

## PL Inteligentna listwa zasilająca Wi-Fi

### Krótki przewodnik

#### Opis

1. -4 : Przycisk wł./wył. / Przycisk resetowania / Wskaźnik wł./wył. / Wskaźnik stanu połączenia.

#### Użytkowanie

1. Pobierz z witryny sklepu Apple App Store lub Google Play Store aplikację „qnect home” na urządzenie przenośne.
2. Uruchom aplikację „qnect home”.
3. Utwórz nowe konto lub zaloguj się do istniejącego konta.
4. Stwórz lokalizację.
5. Dotknij „+”, aby dodać urządzenie.
6. Wybierz **Komfort > QN-WP03** z listy produktów.
7. Podłącz Inteligentna listwa zasilająca Wi-Fi.
  - Jeśli wskaźnik stanu nie miga: Naciśnij i przytrzymaj przycisk resetowania przez 6 sekund.
  - Jeśli światło zaświeci się: Potwierdź w aplikacji.
8. Potwierdź sieć Wi-Fi i hasło.
9. Wprowadź nazwę urządzenia.

**Uwaga:** Nazwa urządzenia będzie używana również przez Amazon Alexa i Google Home.

#### Bezpieczeństwo

- W celu zmniejszenia ryzyka porażenia prądem elektrycznym, niniejsze urządzenie powinno być otwierane wyłącznie przez osobę z odpowiednimi uprawnieniami, kiedy wymagane jest przeprowadzenie przeglądu.
- W przypadku wystąpienia problemu odłączyć urządzenie od sieci i innego sprzętu.
- Przed rozpoczęciem korzystania z urządzenia należy dokładnie przeczytać instrukcję. Zachowaj instrukcję do wykorzystania w przyszłości.
- Urządzenie powinno być używane zgodnie ze swoim przeznaczeniem.
- Nie wolno korzystać z urządzenia, jeśli jakkolwiek część jest uszkodzona lub wadliwa. Jeśli urządzenie jest uszkodzone lub wadliwe, należy niezwłocznie wymienić urządzenie.
- Urządzenie nadaje się wyłącznie do użytku wewnętrznego. Nie używać urządzenia na zewnątrz.
- Nie wystawiać urządzenia na działanie wody lub wilgoci.
- Nie dotykać urządzenia mokrymi dłońmi.

#### Ostrzeżenie!

- Nie używać do czyszczenia rozpuszczalników ani materiałów ściernych.
- Nie czyścić wewnętrznej strony urządzenia.
- Nie podejmować prób naprawy urządzenia. Jeśli urządzenie nie działa poprawnie, należy wymienić je na nowe urządzenie.
- Zewnętrzną stronę urządzenia czyścić miękką, wilgotną szmatką.

#### Wsparcie

- Jeśli potrzebujesz dalszej pomocy, proszę odwiedź stronę [www.qnecthome.com](http://www.qnecthome.com)

qnect

Art. 414000105  
QN-WP03

Input voltage 100 - 240 VAC [50/60Hz]  
Power plug Schuko / Type F (CEE 7/7)  
Max. power output 3600W - 16A

Frequency range 2400 - 2482.5 MHz  
Antenna gain : 3dB  
Max. radio transmit power 20 dBm

